



20

اسم الطالبة: .....  
الصف: ثامن / ....

2. أي مما يلي هو الوصف الصحيح لموقع الوتر في مثلث قائم الزاوية؟

- (A) مجاور للزاوية القائمة
- (B) مقابل الزاوية القائمة
- (C) مجاور للضلع الأطول
- (D) مقابل الزاوية الأصغر

2

1. أي مما يلي هو نوع المثلث الذي تمثل نظرية فيثاغورس العلاقة بين أضلعه؟

- (A) الحاد الزاوية
- (B) المتطابق الأضلاع
- (C) المتطابق الضلعين
- (D) القائم الزاوية

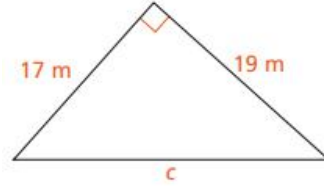
2

4. طولاً ضلعين في مثلث قائم الزاوية، هما 4 سنتيمترات و 5 سنتيمترات. ما طول الوتر؟

- (A) 3 cm
- (B) 4 cm
- (C) 5 cm
- (D)  $\sqrt{41}$  cm

2

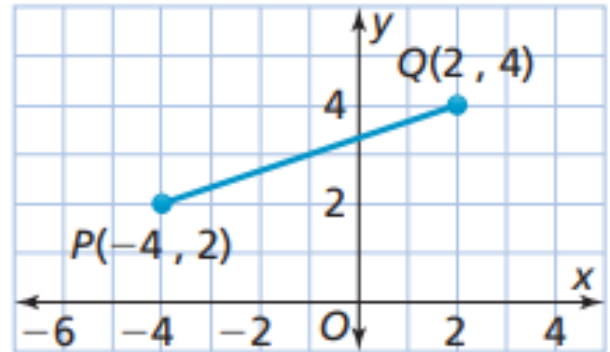
3. ما المعادلة الصحيحة لحساب قيمة الوتر؟



- (A)  $17^2 \times 19^2 = c^2$
- (B)  $17^2 \div 19^2 = c^2$
- (C)  $17^2 + 19^2 = c^2$
- (D)  $19^2 - 17^2 = c^2$

2

5. أوجد المسافة بين النقطتين P و Q



- (A)  $\sqrt{40}$
- (B)  $\sqrt{64}$
- (C) 40
- (D) 64

2

6. في المسائل d-a، اختر نعم أو لا، لتحديد ما إذا كانت مجموعة الأطوال تمثل أطوال أضلاع  
رقم مثلث يمكن تثبيته تمامًا في زاوية غرفة، قياسها  $90^\circ$

- a. 6 cm, 8 cm, 10 cm   لا ☐ نعم ☐
- b. 2 cm, 3 cm, 4 cm   لا ☐ نعم ☐
- c. 5 cm, 6 cm, 9 cm   لا ☐ نعم ☐
- d. 3 cm, 4 cm, 5 cm   لا ☐ نعم ☐

7. رسمت لولوة  $\triangle LMN$  في المستوى الإحداثي. ما محيط  $\triangle LMN$ ؟

